

Gefäßerkrankungen

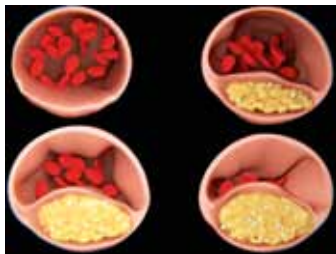
Schwere oder müde Beine? Schmerzen beim Laufen? Das können erste Anzeichen für Durchblutungsstörungen sein!
In Deutschland haben etwa 6 bis 8 Millionen Menschen Durchblutungsstörungen der Beine, nur etwa jeder Dritte davon verspürt Beschwerden.

Schützen Sie sich vor Gefäßerkrankungen!

Nach einer Untersuchung in deutschen Hausarztpraxen leidet fast jeder fünfte Patient über 60 Jahren unter schweren Gefäßveränderungen, und das meist ohne es zu wissen.

Die typischen Beschwerden werden entweder nicht bemerkt, nicht ernst genommen oder durch andere Beschwerden wie Rückenschmerzen oder ein Hüft- oder Knieleiden überlagert.

- Rauchen Sie?
- Haben Sie Bewegungsmangel oder Übergewicht?
- Sind Sie über 50 Jahre alt?
- Leiden Sie unter Diabetes, Bluthochdruck und/oder hohen Cholesterinwerten?
- Gibt es in Ihrer Familie bereits Herz-Kreislauf-Erkrankungen?



Dann haben Sie ein erhöhtes Risiko für Gefäßerkrankungen. Herzinfarkt und Schlaganfall, aber auch Nierenversagen und Aneurysmen sind häufige Folgen verkalkter Gefäße, vor denen Sie sich gezielt schützen sollten. Herz-Kreislauf-Erkrankungen sind in Deutschland die häufigste Todesursache.

Eine einfache Untersuchung

Die Durchblutung der Beine stellt ein wichtiges Maß für die Gefäßsituation im ganzen Körper dar. Zur Vorsorge bieten wir Ihnen die Untersuchung mit einer Ultraschallsonde (Doppler-Sonographie) an.



Die spezielle Ultraschall-Untersuchung, mit der die Fließgeschwindigkeit des Blutes in den Gefäßen (Arterien und Venen) gemessen wird, bietet eine einfache schnelle und schonende Möglichkeit, Gefäßverengungen oder -verschlüsse zu erkennen, bevor es zu typischen Symptomen oder gar bedrohlichen Komplikationen kommt.

Mit diesem Untersuchungsangebot ergänzen wir sinnvoll Ihre Vorsorge - für ein langes Leben auf gesunden Beinen.

Ihr

Jörg Lipper

Wir empfehlen sinnvolle Vorsorge

Zu unserem Gefäß-Check gehören folgende Untersuchungen:

- Doppler-Untersuchung der Beine zur Bestimmung der Durchblutungsstörung
- Bestimmung Ihres Blutdrucks, Ihres Gewichtes und Größe
- Blutuntersuchung mit Bestimmung der Werte für Cholesterin HDL/LDL („gutes und schlechtes“ Cholesterin) Neutralfette und Ihren Blutzucker
- Berechnung Ihres persönlichen Herzinfarkttrisikos nach der PROCAM-Studie

| Untersuchung | GOÄ | Investition |
|---|--------------------|-------------|
| Doppler-Untersuchung | 2x643/644 | 34,96€ |
| Blutzucker | 3560 | 2,68€ |
| Cholesterin | 3562.HI | 2,68€ |
| HDL/LDL-Cholesterin | 3563.HI 3564.HI | 5,36€ |
| Fette | 3565.HI | 2,68€ |
| Blutdruck, Größe, Gewicht | 5 | 10,72€ |
| Blutabnahme | 250 | 4,19€ |
| Berechnung des Risikos und Ausdruck der Befunde | 75 | 7,58€ |

Die Investition, die Sie für Ihre Gesundheit aufbringen, berechnet sich aus der Gebührenordnung (GOÄ) für Ärzte.

Diese Leistungen für Ihre Gesundheitsvorsorge sind aus medizinischer Sicht wünschenswert. Deshalb übernehmen die privaten Krankenkassen die Kosten. Im Leistungskatalog der gesetzlichen Kassen sind sie bislang nicht vorgesehen.